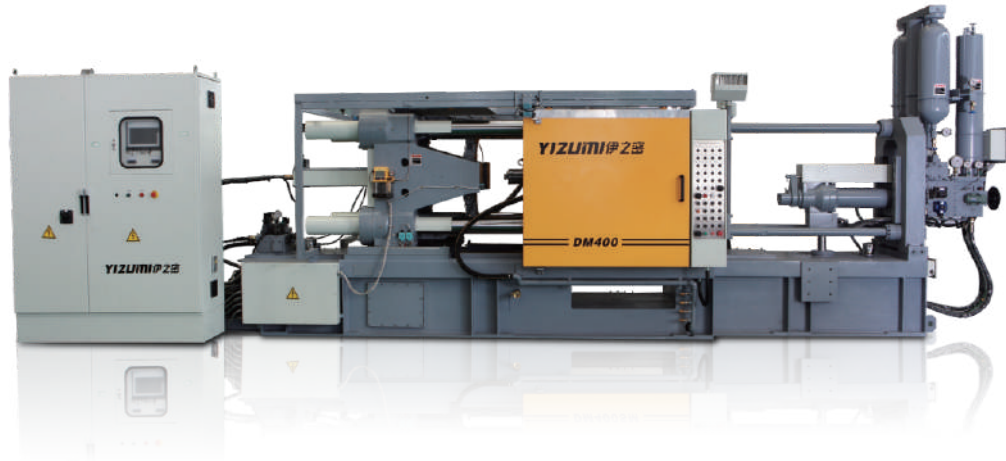




YIZUMI

**МАШИНЫ ДЛЯ ЛИТЬЯ
ПОД ВЫСОКИМ ДАВЛЕНИЕМ**

DM (180T - 900T)

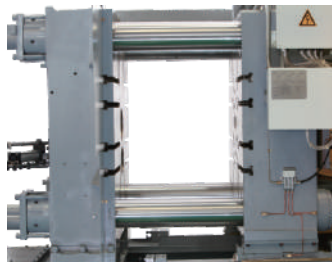


КЛАССИЧЕСКАЯ СЕРИЯ МАШИН ЛПД

ОСНОВНАЯ ЛИНЕЙКА МАШИН ДЛЯ ЛИТЬЯ ПОД ДАВЛЕНИЕМ КОМПАНИИ «YIZUMI», СПРОЕКТИРОВАНА И ПРОИЗВОДИТСЯ НА БАЗЕ ЕВРОПЕЙСКИХ СТАНДАРТОВ. ОБЛАДЕТ ОПТИМАЛЬНЫМ СООТНОШЕНИЕМ ПРОИЗВОДИТЕЛЬНОСТИ, НАДЕЖНОСТИ И СТОИМОСТИ

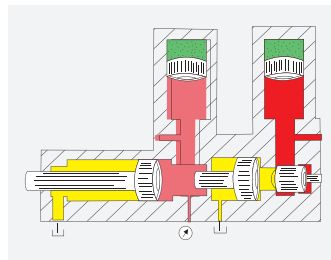
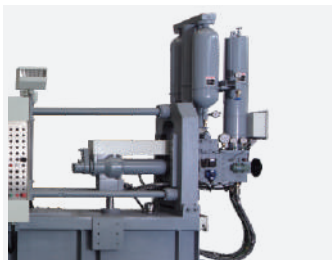
УЗЕЛ ЗАПИРАНИЯ

- ▶ ВЫСОКАЯ НАДЕЖНОСТЬ И УСИЛЕННАЯ ЖЕСТКОСТЬ
- ▶ БЫСТРОЕ ЗАКРЫТИЕ ДЛЯ УМЕНЬШЕНИЯ ВРЕМЕНИ ЦИКЛА
- ▶ ТОЧНОЕ ЗАКРЫТИЕ ДЛЯ ЗАЩИТЫ ПРЕСС-ФОРМЫ
- ▶ АВТОМАТИЧЕСКАЯ ЦЕНТРАЛИЗОВАННАЯ СИСТЕМА СМАЗКИ



УЗЕЛ ПРЕССОВАНИЯ

- ▶ СИСТЕМА ВПРЫСКА NFP (БЕЗ ПЛАВАЮЩЕГО ПОРШНЯ)
- ▶ СКОРОСТЬ ХОЛОСТОГО ХОДА ПРЕСС-ПЛУНЖЕРА ≥ 8 м/с
- ▶ ВРЕМЯ НАБОРА МУЛЬТИПЛИКАЦИИ ≤ 15 мс
- ▶ ВРЕМЯ ПЕРЕКЛЮЧЕНИЯ ФАЗ МЕДЛЕННЫЙ - БЫСТРЫЙ ВПРЫСК ≤ 25 мс



СИСТЕМА УПРАВЛЕНИЯ

- ▶ НА БАЗЕ PLC И ОПЕРАЦИОННОЙ ПАНЕЛИ «SIEMENS»
- ▶ КОНТРОЛЬ И УПРАВЛЕНИЕ ТЕХНОЛОГИЧЕСКИМИ ПАРАМЕТРАМИ
- ▶ ИНТЕРАКТИВНАЯ СИСТЕМА ДИАГНОСТИКИ
- ▶ СИСТЕМА АРХИВАЦИИ ПАРАМЕТРОВ ЛИТЬЯ



Пример применения



Серия
DM

(180T-900T)

YIZUMI

Технические характеристики-Серия DM (180T-900T)

Название	Ед. измерения	DM180	DM300	DM400	DM500	DM650	DM800	DM900
Усилие запирания	кН	1800	3000	4000	5000	6500	8000	9000
Ход подвижной плиты	мм	380	460	550	580	670	760	760
Расстояние между колоннами	мм	486x486	570x570	650x650	750x750	850x850	930x930	960x960
Высота пресс-формы (мин-макс.)	мм	200-600	250-700	300-750	350-850	350-900	400-950	400-950
Размеры плит	мм	710x710	870x870	1000x1000	1150x1150	1280x1280	1420x1420	1470x1470
Усилие прессования	кН	280	320	370	450	540	645	700
Ход пресс-плунжера	мм	350	410	510	580	650	760	760
Диаметр пресс-плунжера	мм	50, 6	50, 60, 70	60, 70, 80	70, 80, 90	70, 80, 90	80, 90, 100	80, 90, 100
Масса заливаемой порции сплава, (Al)	кг	1,2, 1,8	1,5, 2,1, 2,9	2,7, 3,6, 4,8	4,1, 5,4, 6,9	4,6, 6,1, 7,7	7,1, 9, 11,1	7,1, 9, 11,1
Давление прессования	МПа	142, 99	163, 113, 83	130, 96, 73	116, 89, 70	140, 107, 84	128, 101, 82	139, 110, 89
Площадь отливки	см	125, 18	182, 263, 357	305, 412, 540	427, 555, 704	460, 601, 764	620, 784, 963	6, 458, 151, 010
Макс. Площадь отливки (40МПа)	см ²	450	750	1000	1250	1625	2000	2250
Позиции заливки	мм	0, -100	0, -125	0, -175	0, -220	0, -250	0, -250	0, -250
Глубина хода пресс-плунжера	мм	130	155	210	250	280	300	300
Диаметр посадочного фланца	мм	110	120	130	150	165	200	200
Глубина посадочного фланца	мм	10	15	15	15	15	20	20
Усилие выталкивателя	кН	105	150	180	240	300	360	360
Ход выталкивателя	мм	90	110	130	140	150	180	180
Мощность двигателя основного насоса	кВт	15	22	22	37	37	45	45
Рабочее давление в гидравлической системе	МПа	14	16	16	16	16	16	16
Объем масляного бака	л	500	600	800	1000	1000	1200	1500
Габариты машины (Д*Ш*В)	мм	5600x1500x2700	6200x1720x2750	6900x1920x2880	7600x2150x2980	7950x2280x3100	9000x2420x3100	9200x2450x3250
Примерный вес машины	кг	6400	11000	15000	25000	31000	40000	50000

▪ Дополнительная информация:

1. Компания оставляет за собой право вносить изменения в технические характеристики.
2. Фотографии продукта предназначены только для справки с учетом фактической продукции.
3. Данные были получены из лабораторных испытаний компании «Yizumi»

DM (1000T - 3000T)

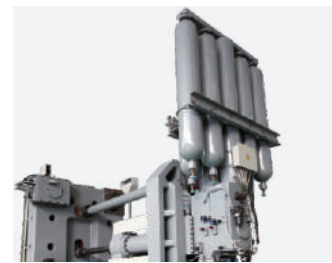


СТАНДАРТНАЯ СЕРИЯ КРУПНОТОННАЖНЫХ ЛИТЕЙНЫХ МАШИН

DM HEAVY DUTY-СЕРИЯ МАШИН ДЛЯ ЛИТЬЯ ПОД ДАВЛЕНИЕМ ОТЛИЧАЮЩАЯСЯ ПОВЫШЕННОЙ ЖЕСТКОСТЬЮ И ПРОЧНОСТЬЮ КОНСТРУКЦИИ. УСИЛИЕ ЗАПИРАНИЯ МАШИН ОТ 1000Т. ДО 3000Т.

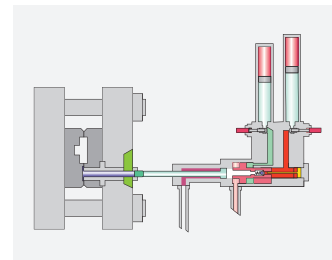
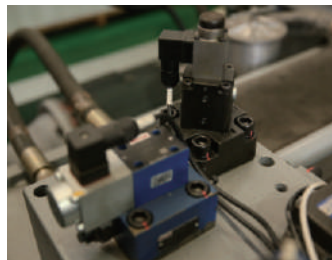
УЗЕЛ ЗАПИРАНИЯ

- ▶ ВЫСОКОСКОРОСТНАЯ ТЕХНОЛОГИЯ ЗАПИРАНИЯ
- ▶ ВЫСОКОТОЧНОЕ ПОЗИЦИОНИРОВАНИЕ ПОДВИЖНОЙ ПЛИТЫ
- ▶ БЫСТРОЕ ЗАПИРАНИЕ И ЗАРЯДКА АККУМУЛЯТОРОВ ЭФФЕКТИВНО СНИЖАЮТ ВРЕМЯ ЦИКЛА
- ▶ КОНСТРУКЦИЯ КРИТИЧЕСКИ ВАЖНЫХ СТРУКТУРНЫХ КОМПОНЕНТОВ ОСНОВАНА НА КОНЦЕПЦИЯХ И СТАНДАРТАХ КОМПАНИИ НРМ



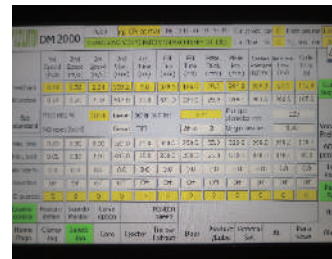
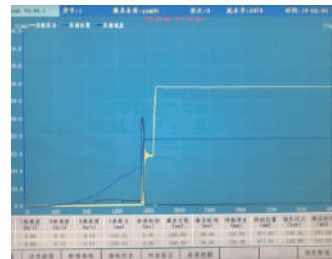
УЗЕЛ ПРЕССОВАНИЯ

- ▶ ПРОПОРЦИОНАЛЬНОЕ УПРАВЛЕНИЕ С МНОГООРУВЕНЧАТЫМ КОНТРОЛЕМ ДАВЛЕНИЯ И СКОРОСТИ
- ▶ СКОРОСТЬ ХОЛОСТОГО ХОДА ПРЕСС-ПЛУНЖЕРА ≤ 8 м/с
- ▶ ИНТЕГРИРОВАННАЯ СИСТЕМА ВПРЫСКА NFR (БЕЗЛЮФТОВЫЙ ПОРШЕНЬ ЦИЛИНДРА ПРЕССОВАНИЯ)
- ▶ ВЫСОКОКАЧЕСТВЕННЫЕ ЕВРОПЕЙСКИЕ КОМПЛЕКТУЮЩИЕ

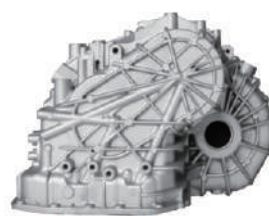


СИСТЕМА УПРАВЛЕНИЯ

- ▶ 12" СЕНСОРНАЯ ПАНЕЛЬ И PLC«SIEMENS».
- ▶ ПРОСТОТА В РАБОТЕ ДЛЯ ОПЕРАТОРА
- ▶ ПОЛНЫЙ КОНТРОЛЬ ПРОЦЕССА ПРЕССОВАНИЯ



Пример применения



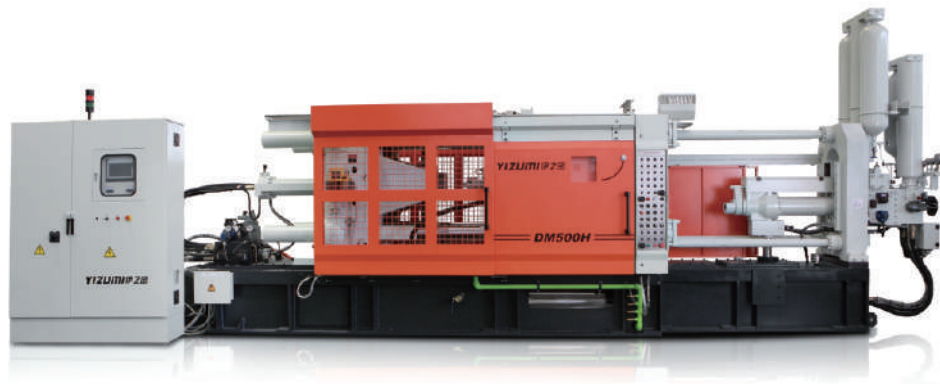
Технические характеристики-Серия DM (1000Т-3000Т)

Название	Ед. измерения	DM1000	DM1250	DM1650	DM2000	DM2500	DM3000
Усилие запирания	кН	10000	12500	16500	20000	25000	30000
Ход подвижной плиты	мм	880	1000	1200	1400	1500	1500
Расстояние между колоннами	мм	1030x1030	1100x1100	1180x1180	1350x1350	1500x1500	1650x1650
Высота пресс-формы (мин-макс)	мм	450-1100	450-1200	500-1400	600-1600	700-1800	850-2000
Размеры плит	мм	1620x1620	1730x1730	2000x2000	2150x2150	2350x2350	2620x2620
Усилие прессования	кН	805	1100	1260	1510	1950	1950
Ход пресс-плунжера	мм	850	910	970	1050	1100	1180
Диаметр пресс-плунжера	мм	90, 100, 110, 120	100-140	110-150	120-160	140-180	140-180
Масса заливаемой порции сплава (Al)	кг	10, 12.5, 15, 18	13-26	17-32	22-39	30-55	33-56
Давление прессования	МПа	126, 102, 84, 71	140-71	132-71	133-75	125-75	125-75
Площадь отливки	см	787-1388	885-1735	1200-2220	1400-2630	1950-3250	2360-3920
Макс. площадь отливки (40МПа)	см ²	2500	3125	4125	5000	6250	7500
Позиции заливки	мм	-400	-480	-525	-600	-600	-700
Глубина хода пресс-плунжера	мм	300	350	400	450	450	530
Диаметр посадочного фланца	мм	240	240	260	260	280	280
Глубина посадочного фланца	мм	20	25	25	30	30	30
Усилие выталкивателя	кН	500	550	600	650	750	900
Ход выталкивателя	мм	200	200	250	300	300	300
Мощность двигателя насоса	кВт	45	74	90	110	135	165
Рабочее давление в гидравлической системе	МПа	16	16	16	16	16	16
Объем масляного бака	л	2060	2350	2730	3490	4590	5630
Габариты машины (Д*Ш*В)	мм	10000x3300x3700	11000x4000x4250	12000x4200x4300	12700 x4400x4400	15000x4600x4500	16000x4800x4600
Примерный вес машины	кг	70000	95000	105000	130000	165000	210000

▪ Дополнительная информация:

1. Компания оставляет за собой право вносить изменения в технические характеристики.
2. Фотографии продукта предназначены только для справки с учетом фактической продукции.
3. Данные были получены из лабораторных испытаний компании «Yizumi»

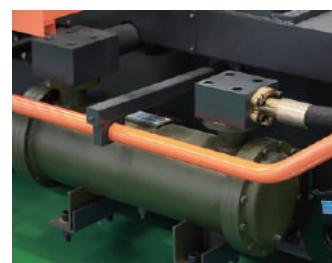
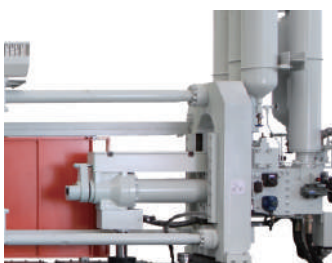
Н (180Т - 900Т)



ФЛАГМАНСКАЯ ЛИНЕЙКА ВЫСОКОТЕХНОЛОГИЧНЫХ МАШИН ДЛЯ ЛИТЬЯ ПОД ДАВЛЕНИЕМ КОМПАНИИ «YIZUMI». ПРИ РАЗРАБОТКЕ ЭТИХ МАШИН ПРИМЕНЯЛИСЬ КОНЦЕПЦИИ И СТАНДАРТЫ АМЕРИКАНСКОЙ КОМПАНИИ НРМ.

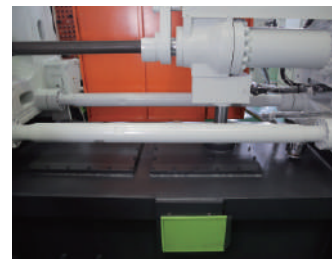
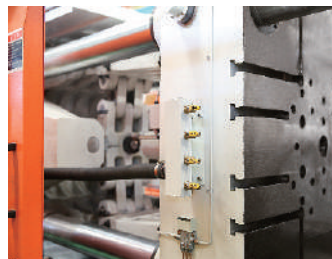
ТОЧНОСТЬ И СТАБИЛЬНОСТЬ

- ▶ ПОЛНОСТЬЮ МОДЕРНИЗИРОВАННАЯ ГИДРАВЛИЧЕСКАЯ СИСТЕМА, ОПТИМИЗИРОВАННЫЕ КЛЮЧЕВЫЕ КОМПОНЕНТЫ И СОКРАЩЁННОЕ ВРЕМЯ ЦИКЛА НА 15-20%.
- ▶ КОНСТРУКЦИЯ КРИТИЧЕСКИХ СТРУКТУРНЫХ КОМПОНЕНТОВ ОСНОВАНА НА СТАНДАРТАХ НРМ, ЧТО ЭФФЕКТИВНО ПРОДЛЕВАЕТ СРОК СЛУЖБЫ
- ▶ ОСНАЩЕННАЯ ЭНЕРГОСБЕРЕГАЮЩЕЙ СЕРВОСИСТЕМОЙ «YIZUMI» ТРЕТЬЕГО ПОКОЛЕНИЯ, МАШИНА НА 40-70% ЭКОНОМИЧНЕЕ, ЧЕМ ТРАДИЦИОННАЯ МАШИНА ДЛЯ ЛИТЬЯ ПОД ДАВЛЕНИЕМ.



ГАРАНТИЯ БЕЗОПАСНОСТИ

- ▶ ВЫСОКОПРОИЗВОДИТЕЛЬНЫЕ МАШИНЫ ДЛЯ ЛИТЬЯ ПОД ДАВЛЕНИЕМ СЕРИИ Н ОБЕСПЕЧИВАЮТ БЕЗОПАСНОСТЬ КАК МАШИНЫ, ТАК И ПЕРСОНАЛА.
- ▶ РУКАВА ВЫСОКОГО ДАВЛЕНИЯ ОСНАЩЕНЫ ПРЕДОХРАНИТЕЛЬНЫМИ УДЕРЖИВАЮЩИМИ УСТРОЙСТВАМИ
- ▶ В СООТВЕТСТВИИ СО СТАНДАРТАМИ ЕС, УЗЕЛ ЗАПИРАНИЯ ОСНАЩЕН ЭЛЕКТРОГИДРАВЛИЧЕСКИМИ ПРЕДОХРАНИТЕЛЬНЫМИ КЛАПАНАМИ ДЛЯ ПРЕДОТВРАЩЕНИЯ НЕСАНКЦИОНИРОВАННОГО ЗАКРЫТИЯ



БЕЗОПАСНОСТЬ И НАДЕЖНОСТЬ

- ▶ ПЕРЕДНИЕ И ЗАДНИЕ ЗАЩИТНЫЕ ДВЕРИ ИМЕЮТ ЭЛЕКТРОПРИВОД И СОГЛАСОВАНЫ С РОБОТАМИ-МАНИПУЛЯТОРАМИ В ПОЛНОСТЬЮ АВТОМАТИЧЕСКОМ ЦИКЛЕ.
- ▶ ЗАЩИТНЫЕ ОГРАЖДЕНИЯ УЗЛОВ ПРЕССОВАНИЯ И ЗАПИРАНИЯ ЯВЛЯЮТСЯ СТАНДАРТНЫМИ ФУНКЦИЯМИ, КОТОРЫЕ ЭФФЕКТИВНО ПРЕДОТВРАЩАЮТ РАЗБРЫЗГИВАНИЕ РАСПЛАВЛЕННОГО МЕТАЛЛА



Пример применения



Серия
Н

(180т-900т)

YIZUMI

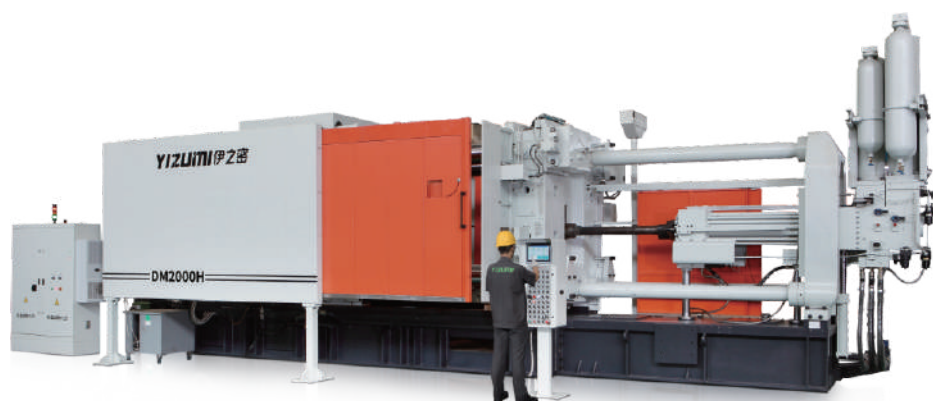
Технические характеристики-Серия Н (180Т-900Т)

Название	Ед. измерения	DM180H	DM300H	DM400H	DM500H	DM650H	DM800H	DM900H
Усилие запирания	кН	1800	3000	4000	5000	6500	8000	9000
Ход подвижной плиты	мм	380	460	550	580	670	760	760
Расстояние между колоннами	мм	486x486	570x570	650x650	750x750	850x850	930x930	960x960
Высота пресс-формы (мин-макс)	мм	200-600	250-700	300-750	350-850	350-900	400-950	400-950
Размеры плит	мм	710x710	870x870	1000x1000	1150x1150	1280x1280	1420x1420	1470x1470
Усилие прессования	кН	280	320	370	450	540	645	700
Ход пресс-плунжера	мм	350	410	510	580	650	760	760
Диаметр пресс-плунжера	мм	50, 6	50, 60, 70	60, 70, 80	70, 80, 90	70, 80, 90	80, 90, 100	80, 90, 100
Масса заливаемой порции сплава (Al)	кг	1,2, 1,8	1,5, 2,1, 2,9	2,7, 3,6, 4,8	4,1, 5,4, 6,9	4,6, 6,1, 7,7	7,1, 9, 11,1	7,1, 9, 11,1
Давление прессования	мПа	142, 99	163, 113, 83	130, 96, 83	116, 89, 70	140, 107, 84	128, 101, 82	139, 110, 89
Площадь отливки	см	125, 180	182, 263, 357	305, 412, 540	427, 555, 704	460, 601, 764	620, 784, 963	645, 815, 1010
Макс. площадь отливки (40мПа)	см ²	450	750	1000	1250	1625	2000	2250
Позиции заливки	мм	0, -100	0, -125	0, -175	0, -220	0, -250	0, -250	0, -250
Глубина хода пресс-плунжера	мм	130	155	210	250	280	300	300
Диаметр посадочного фланца	мм	110	120	130	150	165	200	200
Глубина посадочного фланца	мм	10	15	15	15	15	20	20
Усилие выталкивателя	кН	105	150	180	240	300	360	360
Ход выталкивателя	мм	90	110	130	140	150	180	180
Мощность двигателя основного насоса	кВт	15	22	22	37	37	45	45
Рабочее давление в гидравлической системе	мПа	14	16	16	16	16	16	16
Объем масляного бака	л	600	700	900	1100	1100	1600	1600
Габариты машины (Д*Ш*В)	мм	5600x1650x2700	6200x1870x2750	6900x2050x2880	7600x2300x2980	7950x2450x3100	9000x2580x3220	9200x2600x3250
Примерный вес машины	кг	6400	11000	15000	25000	31000	40000	50000

▪ Дополнительная информация:

1. Компания оставляет за собой право вносить изменения в технические характеристики.
2. Фотографии продукта предназначены только для справки с учетом фактической продукции.
3. Данные были получены из лабораторных испытаний компании «Yizumi»

Н (1000Т - 4500Т)



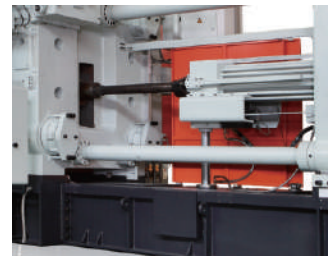
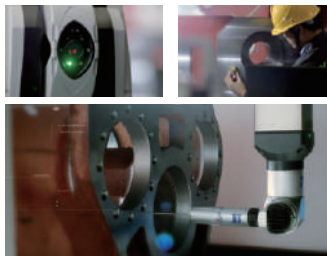
СЕРИЯ КРУПНОТОННАЖНЫХ ЛИТЕЙНЫХ МАШИН СЕРИИ Н Heavy Duty

ПЕРВАЯ КРУПНОТОННАЖНАЯ ЛИТЕЙНАЯ МАШИНА YIZUMI БЫЛА ПРОИЗВЕДЕНА В 2006 ГОДУ. ТЕПЕРЬ ЭТО КРУПНЕЙШИЙ ПРОИЗВОДИТЕЛЬ МАШИН ДЛЯ ЛИТЬЯ ПОД ДАВЛЕНИЕМ В МИРЕ, С ГОДОВЫМ ОБЪЕМОМ ПРОДАЖ 1000-1200 МАШИН

Серия Н
(1000т-4500т)

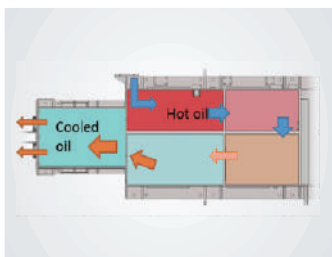
СТАБИЛЬНОЕ КАЧЕСТВО

- ▶ СОБСТВЕННОЕ ПРОИЗВОДСТВО МЕХАНИЧЕСКИХ ДЕТАЛЕЙ ОСНАЩЕНО СТАНКАМИ ЛУЧШИХ МИРОВЫХ БРЕНДОВ
- ▶ ВЫСОКОЕ КАЧЕСТВО МАШИН ОБЕСПЕЧИВАЕТСЯ МНОГОЭТАПНОЙ СИСТЕМОЙ КОНТРОЛЯ
- ▶ УСИЛЕННЫЙ УЗЕЛ ЗАПИРАНИЯ: ПОВЕРХНОСТЬ ПЛИТ ПОКРЫТА СВЕРХПРОЧНЫМ СТАЛЬНЫМ СПЛАВОМ. УСИЛЕННЫЕ ОСИ И ВТУЛКИ КОЛЕННО-РЫЧАЖНОГО МЕХАНИЗМА



ВЫСОКАЯ ЭФФЕКТИВНОСТЬ И НАДЕЖНОСТЬ

- ▶ СИСТЕМА ПРЕССОВАНИЯ НА ОСНОВЕ СТАНДАРТОВ КОМПАНИИ НРМ
- ▶ ИНТЕЛЛЕКТУАЛЬНАЯ ИНТЕРАКТИВНАЯ СИСТЕМА КОНТРОЛЯ КАЧЕСТВА. ОТОБРАЖЕНИЕ В РЕАЛЬНОМ ВРЕМЕНИ ПРОФИЛЕЙ ПРЕССОВАНИЯ. ИНТЕРАКТИВНАЯ СИСТЕМА ДИАГНОСТИКИ
- ▶ СИСТЕМА УПРАВЛЕНИЯ В РЕАЛЬНОМ ВРЕМЕНИ (ОПЦИЯ). ТЕХНОЛОГИЯ НОВОГО ПОКОЛЕНИЯ ДЛЯ УПРАВЛЕНИЯ ПРОЦЕССОМ ПРЕССОВАНИЯ В РЕАЛЬНОМ ВРЕМЕНИ.

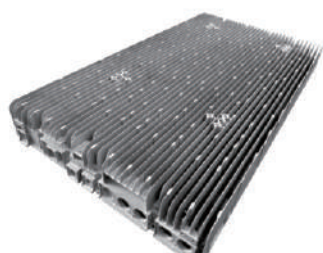


ГАРАНТИЯ БЕЗОПАСНОСТИ

- ▶ УЧТЕНЫ ВСЕ ТРЕБОВАНИЯ ПО БЕЗОПАСНОСТИ ЕС
- ▶ УЗЕЛ ЗАПИРАНИЯ ОСНАЩЕН ЭЛЕКТРОГИДРАВЛИЧЕСКИМИ ЗАЩИТНЫМИ КЛАПАНАМИ ДЛЯ ПРЕДОТВРАЩЕНИЯ СЛУЧАЙНОГО ЗАКРЫТИЯ ПРЕСС-ФОРМ.



Пример применения



Технические характеристики-Серия Н (1000Т-4500Т)

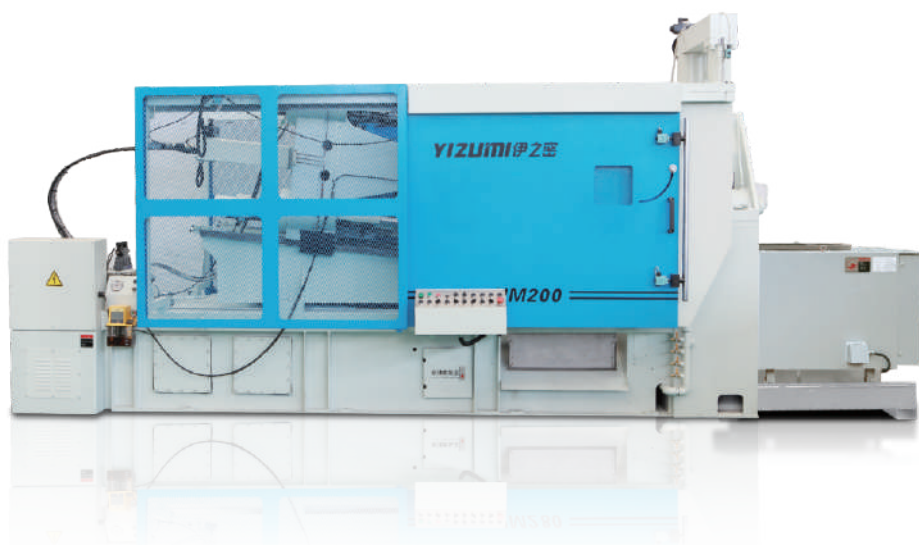
Название	Ед. измерения	DM1000H	DM1250H	DM1650H	DM2000H	DM2500H	DM3000H	DM3500	DM4000H	DM4500H
Усилие запирания	кН	10000	12500	16500	20000	25000	30000	35000	40000	45000
Ход подвижной плиты	мм	880	1000	1200	1400	1500	1500	1375	1625	1625
Расстояние между колоннами	мм	1 030x1030	1100x1100	1180x1180	1 350x1350	1500x1500	1650x1650	1750x1750	1850x1850	1 850x1850
Высота пресс-формы (мин.-макс.)	мм	450-1070	450-1170	500-1370	600-1570	700-1770	850-1970	850-2000	900-2100	900-2200
Размеры плит	мм	1620x1620	1730x1730	2000x2000	2150x2150	2350x2350	2620x2620	2780x2780	2930x2930	2930x2930
Усилие прессования	кН	805	1100	1260	1510	1950	1950	2410	2410	2800
Ход пресс-плунжера	мм	850	910	970	1050	1100	1180	1400	1400	1600
Диаметр пресс-плунжера	мм	90, 100, 110, 120	100-140	110-150	120-160	140-180	140-180	160-200	160-200	180-220
Масса заливаемой порции сплава (Al)	кг	10, 12.5, 15, 18	13-26	17-32	22-39	31-52	33-56	52-82	52-82	76-114
Давление прессования	МПа	126, 102, 84, 71	140-71	132-71	133-75	125-75	125-75	120-77	120-77	110-73
Площадь отливки	см	787-1388	885-1735	1200-2220	1400-2630	1950-3250	2360-3920	2910-4540	3330-5190	4090-6100
Макс. площадь отливки (40МПа)	см ²	2500	3125	4125	5000	6250	7500	8750	10000	11250
Позиции заливки	мм	-100,-300	-160,-320	-175,-350	-200,-400	-200,-400	-250,-450	-300,-600	-300,-600	-300,-600
Глубина хода пресс-плунжинга	мм	300	350	400	450	450	530	600	600	700
Диаметр посадочного фланца	мм	240	240	260	260	280	280	320	320	340
Глубина посадочного фланца	мм	20	25	25	30	30	30	35	35	35
Усилие выталкивателя	кН	500	550	600	650	750	900	900	900	900
Ход выталкивателя	мм	200	200	250	300	300	300	300	300	300
Мощность двигателя насоса	кВт	45	74	90	110	135	165	220	220	220
Рабочее давление в гидравлической системе	МПа	16	16	16	16	16	16	16	16	16
Объем масляного бака	л	2500	2800	3300	4200	4800	6200	7800	9300	9700
Габариты машины (Д*Ш*В)	мм	10600x4500x3900	11500x4700x3900	12500x4750x4200	1350x4900x4300	1350x4900x4300	15500x5800x5250	15500x5800x5250	17500x6250x6250	19000x6450x6300
Примерный вес машины	кг	72000	78000	105000	136000	190000	210000	265000	375000	380000

▪ Дополнительная информация:

1. Компания оставляет за собой право вносить изменения в технические характеристики.
2. Фотографии продукта предназначены только для справки с учетом фактической продукции.
3. Данные были получены из лабораторных испытаний компании «Yizumi»

НММ (90Т - 400Т)

Серия
НМ
(90Т-400Т)



ВЫДАЮЩАЯСЯ ПРОИЗВОДИТЕЛЬНОСТЬ

МАШИНЫ ДЛЯ ЛИТЬЯ ПОД ДАВЛЕНИЕМ С ГОРЯЧЕЙ КАМЕРОЙ ПРЕССОВАНИЯ СЕРИИ НМ ПРИМЕНЯЮТСЯ ДЛЯ ПРОИЗВОДСТВА ВЫСОКОКАЧЕСТВЕННОЙ ПРОДУКЦИИ И ЯВЛЯЮТСЯ НАИБОЛЕЕ ЭФФЕКТИВНОЙ ЛИТЕЙНОЙ МАШИНОЙ С ГОРЯЧЕЙ КАМЕРОЙ ПРЕССОВАНИЯ YIZUMI

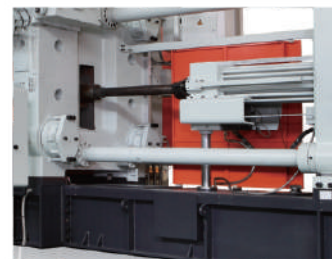
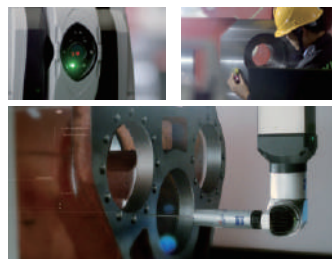
ЛУЧШЕЕ ИСПОЛНЕНИЕ

- ▶ СКОРОСТЬ ХОЛОСТОГО ХОДА ПРЕСС-ЛУНЖЕРА ≥ 5 М/С
- ▶ ПРОПОРЦИОНАЛЬНЫЕ КЛАПАНА КОНТРОЛИРУЮТ ДАВЛЕНИЕ И РАСХОД
- ▶ УСОВЕРШЕНСТВОВАННАЯ СИСТЕМА НАГРЕВА ГУЗНЕКА ИМЕЕТ ФУНКЦИЮ СИГНАЛИЗАЦИИ ВЫСОКОГО И НИЗКОГО УРОВНЯ ТЕМПЕРАТУРЫ



ВЫСОКАЯ ЭФФЕКТИВНОСТЬ

- ▶ ВЫСОКОКАЧЕСТВЕННЫЙ ГИДРАВЛИЧЕСКИЙ НАСОС РАБОТАЕТ БЫСТРО И ЭКОНОМИТ ЭНЕРГИЮ
- ▶ МОДЕРНИЗИРОВАННЫЙ УЗЕЛ ЗАПИРАНИЯ УВЕЛИЧИВАЕТ ПРОИЗВОДИТЕЛЬНОСТЬ В СРАВНЕНИИ С ДРУГИМИ МАШИНАМИ ЛИТЬЯ ПОД ДАВЛЕНИЕМ.



ПРОСТОТА ЭКСПЛУАТАЦИИ

- ▶ АВТОМАТИЧЕСКАЯ СИСТЕМА ПОИСКА И ПРЕДУПРЕЖДЕНИЯ О НЕПОЛАДКАХ
- ▶ СИСТЕМА УПРАВЛЕНИЯ С ИНТУИТИВНО ПОНЯТНЫМ ИНТЕРФЕЙСОМ



Пример применения



YIZUMI

Технические характеристики-Серия НМ

Название		Ед. измерения	НМ90			НМ160			НМ200			НМ280		НМ400		
Усилие запираия		кН	900			1600			2000			2800		4000		
Ход подвижной плиты		мм	280			350			400			460		550		
Расстояние между колоннами		мм	357 x357			459x459			510.6 x510.6			560x560		650x650		
Усилие выталкивателя		кН	50			108			108			158		180		
Ход выталкивателя		мм	60			85			100			100		120		
Высота пресс-формы (мин-макс)		мм	150-360			205-505			250-550			250-650		300-750		
Размеры плит		мм	535x545			672x667			740x740			860x860		960x960		
Положение поршня заливки		мм	0			0, -80			0, 100			0, -125		0, -125		
Усилие прессования		кН	65			108			130			158		182		
Ход пресс-плунжера		мм	130			150			175			200		230		
Диаметр пресс-плунжера		мм	45	50	55	60	65	70	60	65	70	70	80	70	80	90
Вес отливки		кг	1	1.26	1.53	2.1	2.5	2.86	2.5	2.9	3.3	3.8	5	4.4	5.7	7.2
Давление прессования		мПа	40.8	33.1	43917	38.2	32.5	28	46	39.1	33.7	41	31.4	47.3	36.2	44010
Рабочее давление в системе		мПа	10, 5			14			14			14		14		
Ёмкость тигля		кг	50(330)			55(360)			110(720)			110(720)		200(1350)		
Мощность двигателя насоса		кВт	11			15			15			43969		22		
Печь	Топливо	кг/ч	4, 8			4, 8			6, 3			6, 3		11, 2		
	Электричество	кВт	30			42			65			65		90		
Объем масляного бака		л	250			300			400			500		800		
Мощность нагрева		кВт	2			2, 5			4			5		5		
Время холостого цикла (Справочно)		с	≤5.0			≤6.0			≤7.0			≤7.0		≤8.0		
Габариты машины (Д*Ш*В)		мм	4370x1620x2120			5550x1630x2580			5950x1750x2600			6500x1850x2650		7500x2250x2950		
Примерная масса машины		кг	4000			6150			7900			11000		17800		

▪ Дополнительная информация:

1. Компания оставляет за собой право вносить изменения в технические характеристики.
2. Фотографии продукта предназначены только для справки с учетом фактической продукции.
3. Данные были получены из лабораторных испытаний компании «Yizumi»

WIN

МАШИНА ДЛЯ ЛИТЬЯ СПЛАВОВ МАГНИЯ В ПОЛУТВЕРДОМ СОСТОЯНИИ

Серия
MG



THIXOMOLDING MACHINE

ТЕХНОЛОГИЯ ЛИТЬЯ МЕТАЛЛОВ В ПОЛУТВЕРДОМ СОСТОЯНИИ. ПОЗВОЛЯЕТ ПОЛУЧАТЬ СЛОЖНЫЕ ПО ФОРМЕ ДЕТАЛИ ИЗ МАГНИЯ С ТОНКИМИ СТЕНКАМИ И ВЫСОКОЙ РАЗМЕРНОЙ ТОЧНОСТЬЮ.

ПРЕИМУЩЕСТВА



ОБРАБОТКА БОЛЕЕ СЛОЖНЫХ ДЕТАЛЕЙ



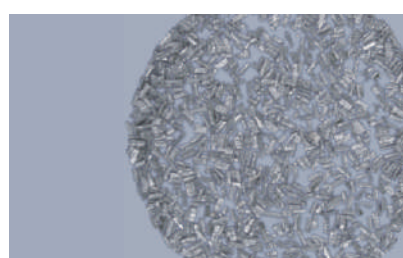
ВЫСОКАЯ ТОЧНОСТЬ И КАЧЕСТВО ГОТОВЫХ ДЕТАЛЕЙ



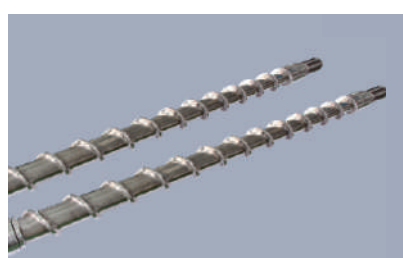
НИЗКАЯ ТЕМПЕРАТУРА ПРОЦЕССА, БОЛЬШОЙ ЖИЗНЕННЫЙ ЦИКЛ ПРЕСС-ФОРМЫ И УМЕНЬШЕННАЯ ДЕФОРМАЦИЯ ПРОДУКТА



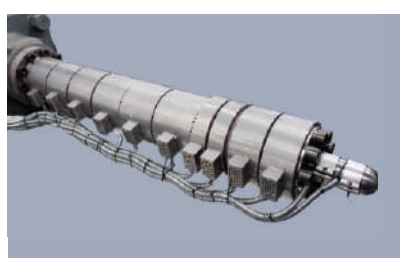
ОТСУТСТВИЕ ПОРИСТОСТИ, ЭКОЛОГИЧНОСТЬ



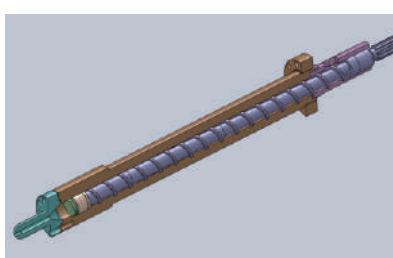
СЫРЬЕ



ВИНТ



БАРАБАН



3D СХЕМА БАРАБАНА



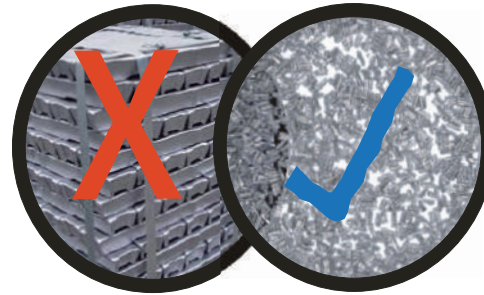
ОТСУТСТВИЕ ПЕЧИ



ОТСУТСТВИЕ КОВША

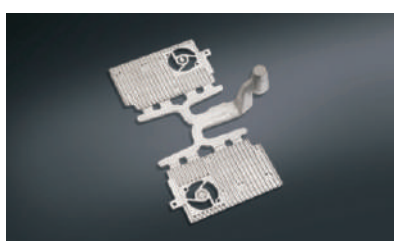


ОТСУТСТВИЕ ГАЗА



ИСПОЛЬЗОВАНИЕ СТРУЖКИ СПЛАВОВ МАГНИЯ
ВМЕСТО СЛИТКОВ МАГНИЯ

Применение



YIZUMI

Технические характеристики - Серия MG

Название	UN650MGII	UN1250MGII
Диаметр шнека, мм	84	100
Давления прессования, кН	95	75
Объем заливаемой дозы, см ³	1385	1962
Масса заливаемой дозы, г	1995	2827
Скорость винта, об/минуту	10-210	10~2100
Размер форсунки, мм	φ22	φ 22
Ход прессования, мм	250	250
Позиция прессования, мм	0, -175	0, -175
Усилие запираения, кН	6500	12500
Усилие открытия, кН	650	1250
Ход открытия, мм	760	1000
Высота пресс-формы (мин.-макс.), мм	400-950	450~1200
Расстояние между колоннами, мм	930X930	1100X1100
Размеры плит, мм	1420x1420	1730x1730
Усилие выталкивателя* Ход выталкивателя*, кН x мм	330 x150	565x200
Мощность двигателя насосов, кВт	30+45	30+45
Мощность сервомотора, кВт	29	33
Мощность нагревателя, кВт	39	52.5

▪ **Дополнительная информация:**

1. Компания оставляет за собой право вносить изменения в технические характеристики.
2. Фотографии продукта предназначены только для справки с учетом фактической продукции.
3. Данные были получены из лабораторных испытаний компании «Yizumi»

Официальный представитель:



ООО РусЛитМаш

Россия, 622034, г. Нижний Тагил,
пр. Ленина, д. 67, офис 402

Тел.: +7 3435 499 338

Факс: +7 3435 414 338

E-mail: office@ruslitmash.com

www.ruslitmash.com